

FICHE TECHNIQUE



THÉÂTRE MUNICIPAL de DOMFRONT EN POIRAIE.

Place de Burgwedel 61700



Contacts :

Responsable culturel

- M. Renaud Lay
r.lay@villededomfront.fr
tél 06 89 95 64 49

Régisseur technique

- M. Dominique Dufour
d.dufour@villededomfront.fr
tel 06 49 67 51 83

Mairie de Domfront en Poiraie

- tél 02 33 30 60 60

Lien vers plans et notices des matériels :

<https://www.ville-domfront.fr/documentation-technique-theatre-municipal/>

Généralités :

Accès décors et matériels :

Toutes les entrées (public, artistes, techniciens, décors et matériel) se font par la double porte vitrée du foyer.

Celle-ci est accessible par des escaliers ou une grande rampe PMR.

Largeur (2 vantaux ouverts) : 1,80 m

Hauteur : 2,40 m

Stationnement poids lourd possible, le temps du déchargement. Parking à proximité directe.

Attention : l'accès à la rampe peut **gêner l'entrée du lycée** qui jouxte le théâtre. Ne pas se garer devant le portail, de façon à laisser le passage libre pour une évacuation ou d'éventuels véhicules de secours.



Salle :

Frontale

Largeur aux gradins 7,30 m

Hauteur murs latéraux 7,00 m

Profondeur 14,70 m

Espace scénique adossé

Scène, loge, sanitaires, rangements et circulation du public de plein-pieds.

Établissements Type L Catégorie 4

Classement au feu des tentures : M1

Nombre de places : 163 assises (en gradins)

180 debout (gradins repliés)

Éclairage de la salle : 1 inter à clé forçage et deux pupitres RVE 0-10V scène et régie, et possibilité DMX.

Accès Personnes à Mobilité Réduite :

Équipements audios pour malentendants et malvoyants

(Boucles magnétiques et casques).

Etablissement labellisé « Tourisme et handicap » en 2021.



Plateau :



Ouverture au cadre	6,50 m
Hauteur sous lambrequin	6,00 m
Hauteur sous gril	7,60 m
Largeur entre murs	7.50 m
Profondeur du cadre au lointain :	8,70 m
Profondeur du bord de scène au lointain :	9,70 m
Revêtement plancher bois Junkers amorti.	
Tapis de danse noir sur tout l'espace scénique.	
Pas de dessous de scène.	

Draperie (qualité 620g/m²) :

Rideau de scène

N° 1 : A la grecque, rouge, motorisé, télécommandable depuis la régie.

Distance au nez de scène : 1,00 m

N° 2 : A la grecque, noir, manœuvre manuelle.

Distance au nez de scène : 8,00 m

Distance au mur de fond de scène : 1,00 m

Pendrillons noirs, orientables et pouvant coulisser

4 x 2 lés de 1,30 m large,

Hauteur depuis sol : 7,80 m

Frises noires, fixes

4 X 7,30 m large

Hauteur sous gril : 1,50 m

Lambrequin

rouge, 0,7 m X 7,50 m

Alimentation électrique :

Boitier forain à Jardin, derrière le rideau de scène.

40 KVA (1 X P17-63A)

Et / ou (puissance maxi 40 KVA)

2X 20KVA (2 X P17-32A)

Nombreuses prises 16A en fond de scène, dédiées au son et à la lumières (circuits séparés).

Gril et accroches :

Gril fixé sous 6 IPN profil 220 disposés longitudinalement de face à lointain.

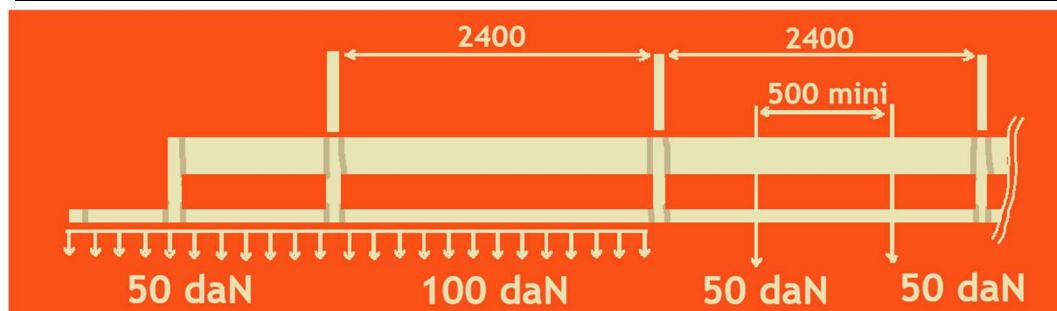
4 porteuses fixes (F3, F5, F7 et F9 sur le plan)

Hauteur perches :	7,50 m
Longueur de chaque porteuse :	7,30 m
Distance du nez de scène des équipes fixes :	
Equipe n° 1 (F3)	3,40 m
Equipe n° 2 (F5)	4,30 m
Equipe n° 3 (F7)	5,30 m
Equipe n° 4 (F9)	6,80 m

4 porteuses motorisées (E1 à E4 sur le plan) pilotables depuis Jardin, derrière le rideau de scène.

Hauteur maxi perches :	7,20 m
Longueur de chaque porteuse :	7,30 m
Distance du nez de scène des équipes motorisées :	
Equipe n° 1 (E1)	1,50 m
Equipe n° 2 (E2)	2,80 m
Equipe n° 3 (E3)	5,70 m
Equipe n° 4 (E4)	7,20 m

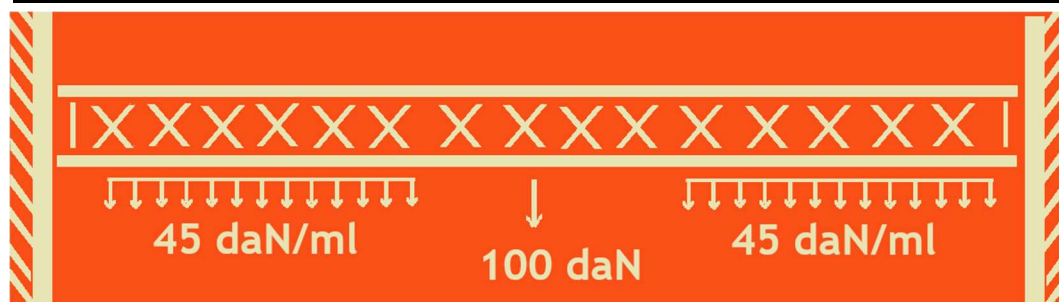
CHARGES MAXIMALES UTILES	
ÉLÉMENTS	SURCHARGE
Chemins du faux gril	190 daN/ml
Avec machinerie en charge	50 daN/ml
Porteuses fixes sur scène	250 daN
Porteuses motorisées de scène	300daN uniformément répartis
	175 daN sur une Chaîne



1 poutre Face fixe, section carrée SC 300 en salle :

Largeur utile poutre entre mur :	7,30 m
Hauteur tube inférieur :	6,40 m
Distance du nez de scène à la poutre :	- 6,70 m

CHARGES MAXIMALES UTILES	
ÉLEMENT	SURCHARGE
Poutre ALU en salle	350 daN uniformément répartis



Loges :

Dimensions et capacité :

Environ 3,00 m X 7,00 m, 6 personnes maximum.

Situation et accès :

Situées à jardin, au même niveau que le plateau, accès des artistes par la salle, via l'entrée du public.

Deux portes communicantes loges/plateau : une au lointain jardin et l'autre à la face jardin.

Équipement :

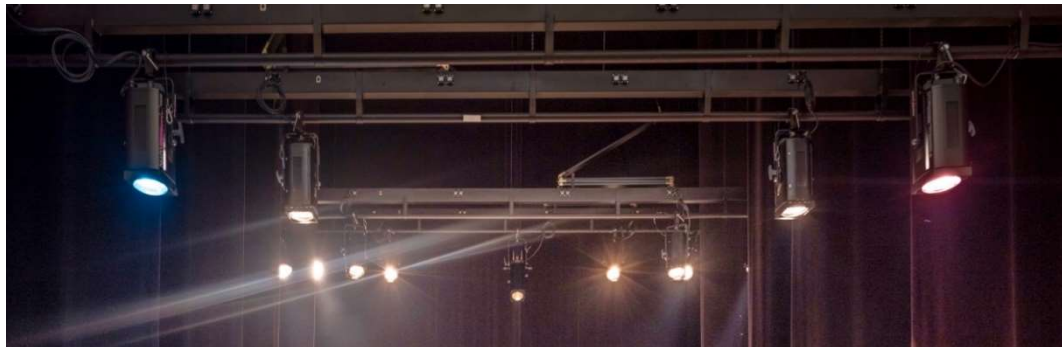
Toilettes, douche et lavabo.

Frigo, four micro-ondes, cafetière, bouilloire, assiettes, verres et couverts.

Salon confortable avec portant à vêtements et étagères de rangement.

Accès wifi avec code à disposition.

Lumières :



Installation, câblage et connectique :

Réseau DMX reliant la cage de scène / scène / salle au pupitre en régie via :

4 boîtiers sur scène au lointain.

2 boîtiers en régie salle.

2 splitters 1 in / 6 out en régie salle.

DMX en RJ45 accessible sur les 4 équipes mobiles scène et sur la poutre en salle.

Baie de patch DMX en régie salle.

Télécommande autonome DMX512 FOCUS HAND 3 ELC

Jeu d'orgue :

Console Zero 88 modèle FLX S 24.

Capacité 48 appareils physiques (LED, gradateurs, lumières mobiles, etc.).

Gradateurs :

5 gradateurs mobiles portables ROBERT JULIAT type DIGITOUR 6 :

4 gradateurs mobiles de 6 x 3 Kw en fond de plateau (24 lignes pour la scène).

1 gradateur mobile de 6 x 3 Kw en régie pour poutre salle (6 lignes pour la face).

Projecteurs :

3 découpes 1000W Juliat 614 SX

10 plan convexe 1000W Juliat 306L

10 PAR 64 1000W en CP62.

Accessoires :

5 rallonges 16A 5m

5 rallonges 16A 10m

4 pieds de levage ASD AL250 2,50m 70 kg + tourelles

Nacelle télescopique :

1 Génie Type AWPS20S hauteur de travail 8m12, 1 place

Sons :



Diffusion :

Face :

2 enceintes L Acoustics type X12

2 sub L Acoustics type SB15M

Rappels pour haut des gradins :

2 enceintes L Acoustics type X8 fixées sur poutre en salle

Retours de scène précâblés Speakon avec 1 prise à jardin et 1 prise à cour (2 lignes retours disponibles):

1 enceinte L Acoustics type X12

2 enceinte L Acoustics type X8

Amplification des éléments ci-dessus :

2 amplis L Acoustics 4 voies LA12X installés en régie.

Console de mixage et boîtier de scène :

1 Console Allen & Heath Type QU-24 :

24x entrées mono (XLR ou TRS)

3x entrées stéréo (jack)

rack multi-effets stéréo intégré

16x bus

12x sorties de mixage (LR, Mono/Stéréo Mix)

1 Boîtier de scène Allen & Heath AR2412 relié à la régie par prise RJ45 au plateau à jardin:

24x entrées XLR niveau micro ou ligne

12 sorties ligne XLR

Parc de microphones :

Microphones :

4 Shure SM 58 + pinces

4 Shure SM 57 + pinces

1 micro UHF Sennheiser EW 135P G4

Boîtiers Direct :

4 DI BSS Type AR133

Pieds de microphones :

6 pieds perche K&M 210/9 noirs (H: 0,9 à 1,6m)

4 pieds perche courts K&M 259 noirs (H : 425 à 645mm)

Interphonie :

- 1 Centrale Altair type EF 200 en régie, 1 prise au plateau à cour :
- 2 Boitiers filaires ceinture 2 canaux
- 3 casques avec micro

Système boucle magnétique :

- 1 émetteur UHF EJ770T
- 12 récepteurs EJ7R compatibles avec :
 - 12 casques pour malentendants / malvoyants
 - 12 boudes magnétiques pour malentendants / malvoyants

Rack en régie salle :

- 6 Unités, profondeur 50 cm utiles pré-équipé de :
 - 1 récepteur pour micro UHF Sennheiser
 - 1 lecteur CD USB Denon Type DN300C

Vidéo :

Projection :

- 1 Vidéoprojecteur fixé sous la poutre en salle, avec pantographe télécommandable :
 - 1 Panasonic laser Type PTV MZ60BE
 - 6000 lumens, wuxga
 - 1 entrée HDMI en régie
 - 1 entrée HDMI sur scène via émetteur hdbt

Ecran rétractable fixé sur gril de scène	Largeur :	6,00 m
	Hauteur de la base au sol	1,75 m
	Distance du nez de scène	2,60 m

Régie salle :

Accès :

- Par escalier hélicoïdal (rayon 0,70 m) depuis le foyer.
- Par les gradins, s'ils sont déployés, depuis le bas de la salle, au même niveau que la scène.

Plan de travail :

- Dimension :
 - largeur 1,20 m (jardin) + 2,30 m (cours)
 - Profondeur 0,80 m

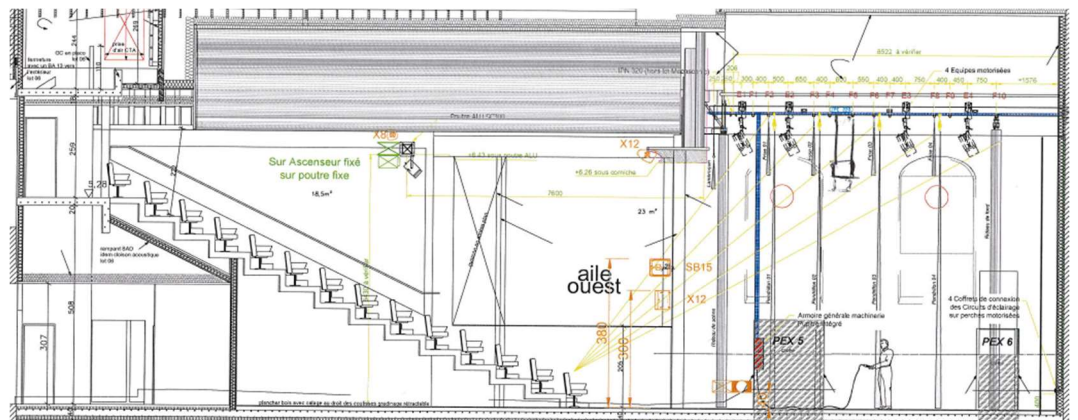
Possibilité d'installer une petite régie en gradin (1 m ; 1,4 m ou 2,4 m X 0,6 m) avec accord de l'exploitant.

Gradins :

Configuration déployée :



ATTENTION, l'angle gradins / sol est de 30°. Le théâtre ayant une fonction cinéma.

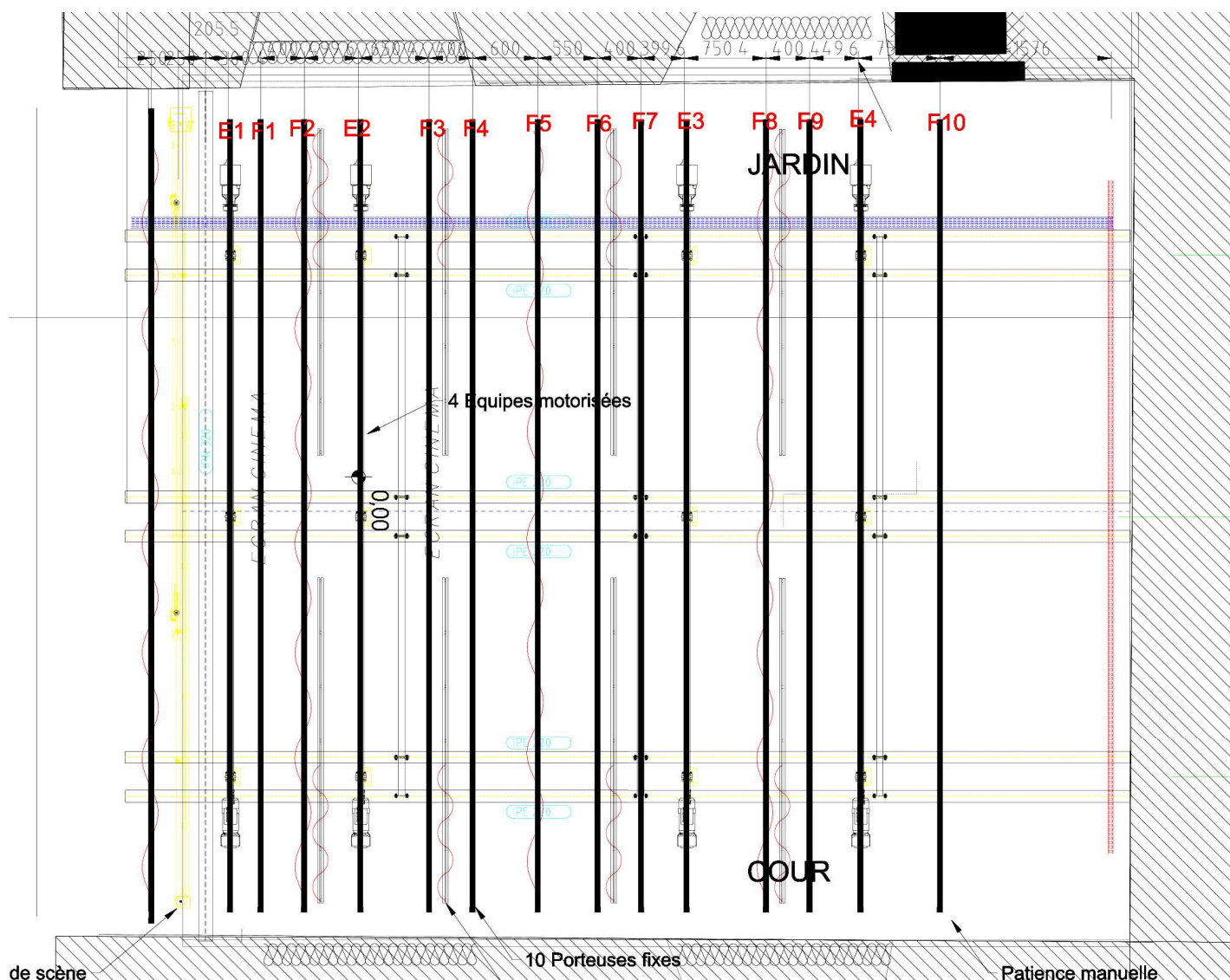


Configuration repliée :



Surface utile au public pour un bonne visibilité : 75 m².

Gril, plan :



4 porteuses fixes (F3, F5, F7 et F9 sur le plan)

Hauteur perches :	7,50 m
Longueur de chaque porteuse :	7,30 m
Distance du nez de scène des équipes fixes :	
Equipe n° 1 (F3)	3,40 m
Equipe n° 2 (F5)	4,30 m
Equipe n° 3 (F7)	5,30 m
Equipe n° 4 (F9)	6,80 m

4 porteuses motorisées (E1 à E4 sur le plan) pilotables depuis Jardin, derrière le rideau de scène.

Hauteur maxi perches :	7,20 m
Longueur de chaque porteuse :	7,30 m
Distance du nez de scène des équipes motorisées :	
Equipe n° 1 (E1)	1,50 m
Equipe n° 2 (E2)	2,80 m
Equipe n° 3 (E3)	5,70 m
Equipe n° 4 (E4)	7,20 m